

# くれきんセンター

# ニュース

発行：一般財団法人 くれ勤労者福祉サービスセンター  
〒737-0029 広島県呉市宝町1番10号 呉駅西共同ビル7階  
TEL.25-3691 FAX.25-3687 <https://www.kurekin.net/>



最新の情報は  
こちらから



Facebookは  
こちらから

## ～耳寄り情報～

### ●新規・追加入会についてのお願い

センターへのご入会の際には、従来の入会申込書とともに**入会会員の健康保険証の写し**(事業所名, 入社年月日等確認のため)を添付してください。

### ●会員証のご呈示について

サービスセンターでは、窓口でのチケット等のお受取りやイベント参加の際、**会員証のご呈示**をお願いしております。チケットの取り違いやイベントへの適正なご参加のため、皆様のご理解とご協力をお願い致します。

### ★割引利用券のご利用についてのお願い

サービスセンターが発行する「割引利用券」のご利用にあたっては、「**会員証の呈示**」を求められることがあります。利用施設のルールを守って適正なご利用をお願いします。

### ●Contents

- P1. 年忘れメガ盛りプレゼント企画
- P2. お正月用フラワーアレンジメント教室・おせちの割引販売・いちご狩りクーポン・バースデープレゼント
- P3. 「冬の味覚を味わおう」・コンサート, 美術館等チケット
- P4. 「くれよんJOY倶楽部登録キャンペーン」・家庭常備薬・クイズ・会員事業所紹介・会員紹介キャンペーン・その他センターからのお知らせ

## 今年もやります!! 年に一度の大判振る舞い!!

# 年忘れメガ盛りプレゼント企画2023

抽選

今年の「年忘れメガ盛りプレゼント企画」は「年末大抽選会」と「年忘れパーティー」の2本立て(^O^)/センター賞の他に、協賛事業所のご厚意により、様々な賞品をご提供いただきました。**賞品総数はなんと! 149本!!** 賞品は「年末大抽選会」と「年忘れパーティー」に振り分けて抽選でプレゼントします。応募しないと始まらない(^ ^) 何が当たるかお楽しみ…… ふるってご参加ください。

### 【賞品一覧】(順不同・敬称略)

協賛事業所	賞品名	賞品数	協賛事業所	賞品名	賞品数
グリーンピアせとうち	感謝を込めて、サンクスキャンペーン!! グリーンピアせとうちペア宿泊券	3	仁方ゴルフセンター	プリペイドカード 3,000円	7
(株)サントー雲母の里	サウナ付入浴回数券 11枚綴	10	呉国際観光(株)	呉C C招待券	3
SPA SOLANI 大和温泉	大和温泉物語 入浴招待券 5枚	10	郷原観光(株)	優待券	3
KSPゴルフガーデン	プリペイドカード 2,000円	5	広島国際ゴルフ倶楽部	キャディバッグ	1
二河峡ゴルフセンター	ギフトカード 5,000円	1	くれきん賞	グリーンピアせとうちペア宿泊券	2
(株)ユニックス	商品券 5,000円	2		CGCグループ商品券 2,000円	40
呉阪急ホテル	食事券 5,000円	2		回転寿司笹兵衛利用券 2,000円(サービス付)	40
				ジェフグルメカード 2,000円	20

## ★年忘れパーティー!!★

イベント名【パーティー】

募集期間 11月6日(月) 9時～11月20日(月) 17時

今年カラオケ大会を予定しています。ご参加の方には参加賞をご準備しております。ふるってご参加ください(^ ^) ご希望の方は、申込書に「カラオケ希望」[曲名〇〇]とご記入ください。参加者多数の場合はご希望に添えない場合がございます。ご了承ください。

☆日 時 / 12月13日(水) 18時30分～20時30分まで(受付は19時まで)

☆会 場 / 呉阪急ホテル3階「安芸の間」(呉市中央1-1-1 TEL: 20-1111)

☆参加資格 / サービスセンター会員のみ(同居家族の参加はできません)

当日は**会員証の呈示**をお願いします。代理の方が来られた場合、**出席をお断り**します。

☆参加費 / 4,500円(一般料金 7,000円) 飲み放題付の個別料理

☆定 員 / 100名(定員になり次第締切り) ※申し込みが70名に満たない場合は中止となります。

☆申込方法 / イベント名「パーティー」とご記入の上イベント参加申込書でファックス、郵送または持参でお申し込みください。事務局で当日の席を決めさせていただきます。一緒のテーブルをご希望の方がおられましたら、申込書備考欄にご記入ください(1テーブル8名まで) 後日、参加のご案内をお送りします。

☆その他 / 協賛事業所賞、くれきん賞から参加者30名に抽選でプレゼントがあります。お楽しみに(^O^)/

## ★年末

イベント名【大抽選会】

## 大抽選会!!★

受付期間 11月22日(水)～11月30日(木)

### 応募要領

●ハガキに次の要領でご記入し、受付期間内に投函してください。

1・イベント名「大抽選会」

2・事業所・会員番号

●抽選で当選者を決定し、賞品をご自宅に発送します。

ご注意・必ず「ハガキ」でご応募ください。ハガキ1枚につき、会員お一人の応募とします。複数枚のご応募は無効となります。

・賞品は**お選びいただけません**。予めご了承ください。

・賞品の**送付先は自宅に限ります**。当選者の発表は発送をもって代えさせていただきます。

新年を迎える、素敵なアレンジメントを贈りませんか？初めての方でも素敵な作品が出来ますよ！

# お正月用フラワーアレンジメント教室のご案内

- ☆開催日 12月27日(水) (講習時間約1時間) 18:30~
- ☆開催時間 25名(先着順)
- ☆会場 呉駅西共同ビル7F 研修室 呉市宝町1-10 (駐車場利用料金は各自負担となります)
- ☆参加資格 サービスセンター会員と同居家族  
会員1名につき同居家族合わせて2名まで参加可能(年齢制限はありません)
- ☆参加費 2,000円(通常参加費:3,000円) ※花器や花材費を含みます  
なお、出来上がった作品はお持ち帰りいただけます。

定員は25名で先着順です。

【講師紹介】

西口 まり 先生  
(「たのしい花あそび」主宰)  
国家検定 一級装飾技能士 「花工房」花屋経営  
(公財)日本フラワーデザイナー協会 本部講師  
ひろしまフラワーフェスティバル フラワーク  
イーン花装飾の担当経歴あり  
企業イベント講習会・地域の講習会活動の講師  
など幅広く手掛けるなど活躍中



- ☆受付期間 11月13日(木)~11月30日(木) 定員に達し次第締め切りとさせていただきます
- ☆申込方法 ①上記受付期間内にセンターへ電話にてお申込みください。  
②受付完了後、ご案内と参加費の振込用紙を発送しますので期限内までにお振込みください。  
③受講当日、会員証を提示して参加してください。

お申込みに際してのお願い  
花材のみの持ち帰りを希望される方のお申込みは、ご遠慮いただきますようお願いいたします。  
※講習当日、花バサミ・20~30cm程度のものさし(メジャー等)ご持参いただきますようお願いいたします。

## お正月のおせち料理を特別料金で!

- ＜呉阪急ホテル＞
- ☆予約先 呉阪急ホテル TEL:(0823) 20-1113 (おせち係)
  - ☆予約受付 2023年12月20日(水)まで
  - ☆ご精算方法 現金 クレジット PayPay auPAY D払い
  - ☆お支払場所 事前に前振り込み・2階バンケットサロン・当日3階ロビー
  - ☆受渡日 2023年12月31日(日) 10:00~18:00  
2024年1月1日(月) 9:00~13:00
  - ☆受取場所 呉阪急ホテル3階 ロビー
  - ※数に限りがございます。お早目にご予約くださいませ。
  - ※配達希望の場合は、12月15日までに申し込みと請求書発送後、1週間以内の申し込みが必要です。配送料はおせち一つにつき1,000円(税込)11月15日までのお申込みで無料になります。
  - ※ご入金後のキャンセルはできません。

商品名	会員料金	一般料金
調理長監修 和洋折衷おせち二段(3~4人前)	24,730円	29,700円
調理長監修 和洋折衷おせち一段(2~3人前)	14,038円	17,820円

＜利用方法＞  
呉阪急ホテルへ勤労者福祉サービスセンターの会員である旨を告げて、上記からご希望の商品を選び、ご予約ください。  
①サービスセンターに割引利用券を請求してください。  
②センターから割引利用券(会員番号・氏名記入済み)を送付します。  
③受取日に割引利用券を提出し、会員料金をお支払いください。  
※会員料金での利用は、会員1人いずれか1個限りとします。  
※センターの割引利用券をお持ちでない場合は、一般料金でのご利用となります。  
※会員証のご提示では割引を受けられません。



## クーポンをゲットしていちご狩りに行こう!

蒲刈にある「恵みの丘蒲刈」で、真っ赤なイチゴがみなさんを待っています!! 1,000円引きのクーポンをゲットして、甘ぁーいイチゴに逢いにいきましょう! お申込みお待ちしております。

- 【利用方法】 **クーポン券受付期間: 11月15日(水)午前9時~なくなり次第終了**
- ※クーポン券は抽選ではありません。なくなり次第配布を終了します。
- ①受付期間内に電話で(0823-25-3691)センターにクーポン券を申し込みください。センターからクーポン券をお送りします。クーポン券は会員1人につき1枚のみ申し込み可能ですので、各自予約の際にご確認ください。
  - ②クーポン券申し込み後、各自で「恵みの丘蒲刈」へ予約してください。  
予約電話番号: 0823-70-7111  
必ず「くれ勤労者福祉サービスセンターの会員です」とお申し出ください。  
※イチゴの生育状況により利用期間が変わります。利用日の一か月前から予約可能となりますので、各自予約の際にご確認ください。
  - ③予約当日クーポン券を「恵みの丘蒲刈」に提出し、割引料金をお支払ください。
- 【いちご狩りについて】 ①施設名 恵みの丘蒲刈 ②呉市蒲刈町大浦字前沖浦 (TEL:0823-70-7111)
- 利用期間: 2024年1月中旬~5月上旬予定**

【利用料金】…利用時間40分

大人(中学生以上)	1,700円
小学生	1,300円
幼児(3才~6才)	800円

【営業日・体験時間】

水・祝日	10時~11時
土・日曜日	10時~11時・13時

※ご注意  
●持ち帰りはありません。●必ず電話での事前予約をしてください。  
●1会計につき、クーポンの利用は1枚のみです。  
●1,000円未満の支払いでは利用できません。  
●センターの会員証の提示では割引は受けられません。  
●その他の割引とは併用できません。

50枚限定  
受付順  
電話のみで受付

## ハッピーバースデー プレゼント

11月・12月がお誕生日のあなた!!  
バースデープレゼントをゲットできるチャンスですよ!  
ご応募、お待ちしております\ (^o^) /

- 応募資格 サービスセンター会員で11月・12月がお誕生日の方
- 応募期間 応募期間を必ずご確認ください。 ※該当する月以外の方が応募されても無効です。  
**11月生まれの方: 11月1日~15日必着** (\*プレゼントの発送は11月下旬の予定です。)  
**12月生まれの方: 12月1日~15日必着** (\*プレゼントの発送は12月下旬の予定です。)
- 応募方法 葉書かFAXに次の事項をご記入の上、センターまでお送りください。  
 ①バースデープレゼント希望 ②事業所・会員番号 ③会員氏名 ④生年月日  
 ⑤何歳になりますか?(自称〇才はダメですよ...)  
 センターで、生年月日を確認の上、ご自宅宛てにプレゼントをお贈りいたします。  
 プレゼントの内容は…お楽しみに♪

ご紹介いただいた事業所が入会されましたら、紹介者の方にはお礼を差し上げています♪

# 冬の味覚を味わおう!!

**ご注意!!**  
この商品は各自、受取場所での引換です。商品の発送はありませんのでご了承ください。

## お正月用★鹿児島県産ブリの割引販売★

冬の味覚、美味しい「ブリ」を  
たっぷり召し上がれ!

割引利用券  
40枚  
ハガキ・FAXで  
受付

オススメ!!



※イメージとは若干異なる場合があります。

【イベント名：ブリ】

このたび「呉市地方卸売市場協会」様・「呉中央水産㈱」様の協力により「鹿児島県産ブリ片身(約2kg)」をご用意しました。くれきんセンター会員様のためだけに選りすぐった、「冬の味覚、ブリ」を

今回限りの特別価格でご案内します (^O^)/

【利用方法】と「ご注意」をご確認のうえお申し込みください。

【内容】鹿児島県産ブリ片身 **会員価格 6,000円** (真空パック 約2kg)

【利用方法】 **割引利用券受付期間：11月14日(火)午前9時～11月30日(木)午後5時**  
※申し込み多数の場合は抽選になることがあります。

- 1 受付期間内にハガキかFAXでセンターに「割引利用券」を申し込んでください。  
【記入要領】①イベント名「ブリ」②事業所-会員番号 ③会員氏名④利用券送付先(自宅か事業所)
- 2 センターから「割引利用券兼注文書」と「代金振込用紙」をお送りします。  
「割引利用券兼注文書」は**会員1人につき1枚のみ**利用可能です。複写等で重複してご利用の場合、後日実費を請求いたします。適正なご利用をお願いいたします。
- 3 各自で「呉市地方卸売市場協会」へ「割引利用券兼注文書」をご利用のうえ下記の期間内に郵送又はFAXで注文してください。**注文受付期間：12月4日(月)～12月15日(金)必着**
- 4 商品は、受取日時内に呉市地方卸売市場協会でご各自お受け取り下さい。  
受取場所：呉市地方卸売市場協会 (呉市光町15-1 TEL：22-5114)  
受取日時：**12月27日(水)13時～15時(日時限定)**

**ご注意** ※代金は注文後すみやかに振込みください。※商品は各自「呉市地方卸売市場協会」での受け取りとなりますのでご注意ください。配送はいたしません。※上記受取日時以外の受け取り、取り置きはできません。※お振込みいただいた購入代金は事由にかかわらず払い戻しできません。

## チケット販売

お申込みについて

チケットのお申込み方法は各チケット情報の「申込方法」をご覧ください。

「受付期間」「受付時間」の記載がないものは平日8時30分からの受付です。

チケットの発送について

お申し込みいただいた各種チケットは、センターでのお受け取り、または事業所かご自宅への郵送(合計金額が20,000円以上の場合はセンターでのお受け取りをお願いします)となります。チケットの配達は原則として行っておりません。チケットの当日分の発送は16時30分受付分まで、以降は翌日(金曜日の場合は翌週)の発送となりますので、ご了承ください。

※各種チケット販売については、諸事情により、販売中止、公演中止となる場合があります。

呉信用金庫ホール

呉市中央3丁目10-1

【申込方法】各公演とも「抽選販売」です。

- 受付期間中に、ハガキかFAXでお申し込みください。
- 会員1人2枚までとさせていただきます。
- 1枚のハガキ・FAXで会員一人分を受付けます。
- チケットの発送をもって当選のご案内とします。

### 小林愛実ピアノリサイタル

抽選 全指定席 18枚限定

記入要領

- ①チケット名「こばやしあいみ」
- ②「事業所-会員番号」
- ③「会員氏名」
- ④希望枚数(2枚まで)
- ⑤「送付先」(自宅か事業所)をお知らせください。

申込受付期間 11月1日(水)～13日(月)17時まで

★会員1人2枚まで チケットの発送は11月下旬です。  
日 時：12月17日(日) 開演：14:00 (開場：13:15)

	会員料金	一般料金
全指定席	4,250円	5,000円

※未就学児の入場不可・膝上鑑賞不可(有料託児有：申込締切12/8)



### 呉シック音楽祭2024

記入要領

- ①チケット名「●●●●」
- ②「事業所-会員番号」
- ③「会員氏名」
- ④希望席種
- ⑤希望枚数(2枚まで)
- ⑥「送付先」(自宅か事業所)をお知らせください。

申込受付期間 11月6日(月)～20日(月)17時まで

★会員1人2枚まで(各公演) チケットの発送は12月上旬です。

◆第一週 「tentation de bleue (タンタシオン・デ・ブルー)」  
チケット名 【タンタシオン・デ・ブルー】  
日 時：2024年1月7日(日) 開演：14:00 (開場：13:00)

	会員料金	一般料金
S席	2,800円	3,300円
A席	1,870円	2,200円

抽選 S席 12枚 限定  
A席 12枚

◆第二週 「くれニューイヤーコンサート」  
チケット名 【ニューイヤーコンサート】  
日 時：2024年1月14日(日) 開演：14:00 (開場：13:00)

	会員料金	一般料金
S席	4,670円	5,500円
A席	3,820円	4,500円

抽選 S席 12枚 限定  
A席 12枚

※両公演ともに未就学児の入場不可・膝上鑑賞不可(有料託児有：申込締切12/8)

### 2023グランドオペラフェスティバル in Japan 関西歌劇団公演「アドリアーナ ルクヴルール」

記入要領

- ①チケット名「グランドオペラ」
- ②「事業所-会員番号」
- ③「会員氏名」
- ④希望席種
- ⑤希望枚数(2枚まで)
- ⑥「送付先」(自宅か事業所)をお知らせください。

申込受付期間 11月6日(月)～20日(月)17時まで

★会員1人2枚まで チケットの発送は12月上旬です。  
日 時：2024年1月28日(日) 開演：14:00 (開場：13:15)

	会員料金	一般料金
S席	5,950円	7,000円
A席	4,250円	5,000円

※未就学児の入場不可・膝上鑑賞不可(有料託児有：申込締切1/19)



広島県立美術館

諸事情により休館・入場制限をする場合があります。

広島市中区上幟町2-22

## おいしいポタニカル・アート 食を彩る植物のものがたり

10月6日(金)～11月26日(日)まで

開館時間、休館日は美術館にお問合わせください。

【申込方法】電話、FAX、窓口でお申し込みください。  
会員1人3枚までとさせていただきます。

今回の特別展

第75回広島県美術展 令和5年12月16日(土)～令和6年1月8日(月祝) ※但し令和5年12月25日(月)～令和6年1月1日(月祝)は閉館  
詳しい開館時間、休館日は美術館にお問合わせください。

ひろしま美術館

諸事情により休館・入場制限をする場合があります。

広島市中区基町3-2

## ひだまりの絵本画家 柿本幸造展

令和5年11月11日(土)～令和6年1月14日(日)まで

開館時間、休館日は美術館にお問合わせください。

【申込方法】電話、FAX、窓口でお申し込みください。  
会員1人3枚までとさせていただきます。

	会員料金	一般料金
一般	880円	1,300円
高・大学生	640円	1,000円
小・中学生	240円	500円

# くれよんJOY倶楽部 ご登録キャンペーン

令和6年1月15日時点で登録されている方の中から抽選で  
**50名様にジェフグルメカード(1,000円分)をプレゼント!**  
ご登録に関しての追加料金は発生しませんので  
会員登録お願いします。

※当選者の発表は、賞品の発送をもって代えさせていただきます。

## ログイン方法について

スマホは  
こちら!



【ログインID】(半角数字9桁)  
事業所番号(5桁) + 会員番号(4桁)  
02000-0001の場合: 020000001  
【初期パスワード】  
会員様の生年月日の月日(半角数字4桁)  
1月1日生まれの場合: 0101

## <ログイン>



## <会員登録>



## 家庭常備薬等の斡旋について

サービスセンターでは、健康管理事業の一環として家庭常備薬等の斡旋をさせていただきます。この機会にぜひご利用ください。  
手続きは下記のとおりです。

### <申込方法>

- 希望の方は、センターニュースに同封してある申込書に個数・金額をご記入いただき、必ず捺印してください。
- 「家庭常備薬あっせん申込とりまとめ書」を事業所ごとにご記入のうえ、すべての申込書(捺印済み原紙)を添えてサービスセンターまで郵送してください。(ファックスでは受付できません。)

### <申込締切>

11月24日金必着

※締め切り後の変更・キャンセルはできませんのでご了承ください。

### <取扱い業者>

株式会社 諒和

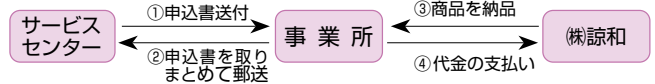
TEL06-6952-7015

### <納品方法>

商品は諒和より直接発送されます。

申込者ごとに袋詰めのため、12月上旬頃に事業所に送付予定です。

<代金支払方法> 商品到着後、同封の振込用紙にて事業所ごとにお取りまとめのうえ、最寄りの郵便局よりお振込ください。(振込手数料はかかりません)  
※商品についてのご相談、商品の破損、過不足などがありましたら、(諒和)までご連絡ください。

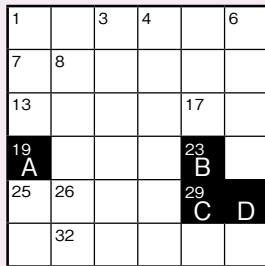


### 個人情報の取扱について

常備薬斡旋申込み用紙に記入いただいた個人情報については申込者の同意を得たものとみなしますのでご承知ください。また、その利用は本事業に関してのみとし、本人の同意なく第三者に開示することはいたしません。

## 頭の体操! ? クロスワードパズル!!

「こんなサービスあったらいいな・・・」にお応えて今回はクロスワードパズルを出題!  
クロスワードパズルに答えて、プレゼントをゲット!! アルファベット順に並び替えるとある言葉になります。正解者の中から抽選で10名様に、プレゼントします。ご家族と一緒に考えてくださいね!



### たてのカギ

- オールバック
- 大きな○○○が聞こえた
- 欄 乱 蘭 卵 LAN これらを逆に読め
- NHK ○○○○○○
- 念
- 垂免戸賀←読め
- 7月23日~8月22日が誕生日の人の星座○○座

### よこのカギ

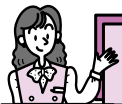
- テレビ○○バラエティー○○クイズ○○新○○
- さんちの大作戦
- 運業←読め
- があいた
- カードゲーム
- 火ノ丸
- 五重○
- 神戸の下町と言えば?

### 【記入例】

- クロスワードパズル
- 解答○○○○
- 事業所番号-会員番号  
会員氏名
- ご意見、ご要望

前回の「頭の体操! ? ナンバープレイス!」は47名のご応募をいただきありがとうございました。  
当選した方には、CGCグループ商品券1,000円分をお送りしました♪♪

前号のナンバープレイスの解答: 23



## センターからの お知らせ

### 新規加入事業所紹介 (8~9月入会 敬称略)

ご入会ありがとうございました。

宮本機工

## ☆今年度もインフルエンザ予防接種助成を行います

会員がインフルエンザの予防接種を受けた場合、助成金をお支払いいたします。

- \*助成対象者: サービスセンター会員のみ(会員期間中で接種を受けた場合に限り)
- \*助成回数: 年度内1回限り
- \*助成額: 1人1,000円

\*申請方法: 助成金申請書に医療機関の領収書(1,001円以上)のコピーを添えてセンターまでお送りください。

なお、事業所名の領収書の場合は受診者名簿等も合わせて提出してください。

\*申請期限: 2024年1月31日(水)迄

## 会員ご紹介キャンペーン中!!

お友達をご紹介ください



あなたのお知り合いや、お取引先の事業所は、当サービスセンターに加入されていますか?

入会希望の事業所がありましたら是非ご紹介ください。会員が増えれば増えるほど、皆様により充実したサービスを提供できます。

なお、ご紹介いただいた事業所が入会されましたら、紹介者の方には些少ですがお礼をさせていただきます。

皆様のご協力、よろしくお願いいたします。

## 会員事業所紹介



社会福祉法人 ふれんず

〒737-0046 呉市中通1丁目2番38号

TEL: 0823-23-8676

URL: <http://furenz.or.jp/>

(事業内容)

就労支援 B 型事業所(ひかり作業所、若椿作業所)

グループホーム、特定相談支援事業所

障害児相談支援事業所(サポートセンター)



本法人は、呉駅と新広駅の近くで、障がいを持った方々が、地域で自分らしくいきいき暮らすお手伝いをしています。ひかり作業所(呉中央)と若椿作業所(新広駅)では、簡単な筆記用具の組み立てなどの内職をみんなで仲良く助け合って作業しています。施設外の作業として、公園や福祉施設の清掃もしています。

また、サポートセンターでは相談員が話を聞いて、よりよい生活ができるよう計画を作成しています。  
簡単な内職作業などありましたら、ぜひ紹介してください。よろしくお願いいたします。



くれん労働福祉サービスセンターの会員様も  
こちらのサービスを受けられます



全国122万人の会員数  
全福センター



ログインID・パスワードは  
ガイドブック最終項を  
ご参照ください。